

# E-portfolio

## Construire son identité professionnelle et renforcer son sentiment de compétence

Annick Martin, INSA de Toulouse  
Contact : [an\\_marti@insa-toulouse.fr](mailto:an_marti@insa-toulouse.fr)  
[annick.fle@gmail.com](mailto:annick.fle@gmail.com)

- **Contexte**

- Mettre en avant les qualités des étudiants et les activités extérieures à la formation  
=> SOFT SKILLS
- Besoin renforcé par les résultats de l'enquête *Universum* de 2017

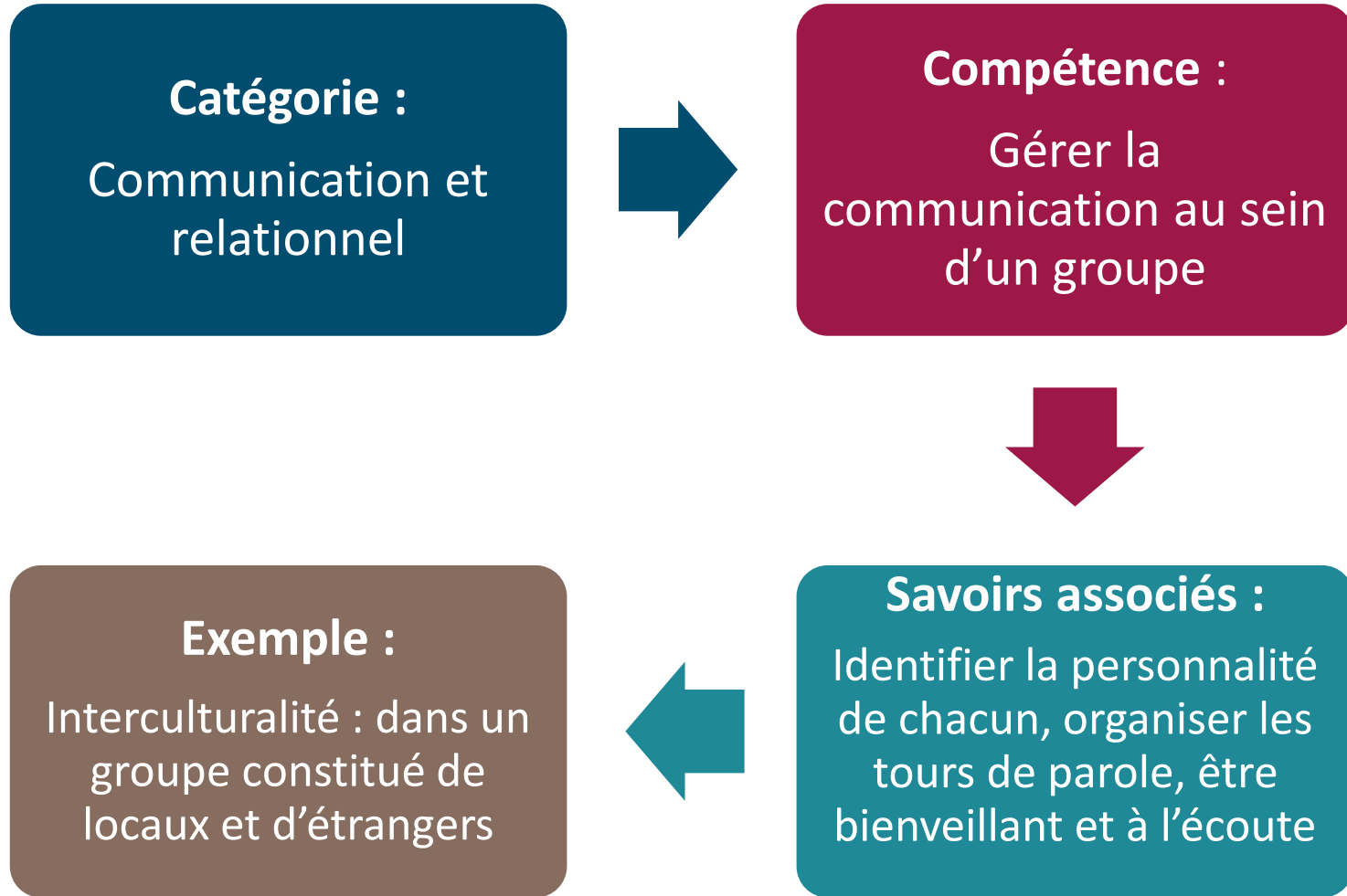
- **Le e-portfolio**

- Un portfolio est “un ensemble de travaux qui témoignent des efforts, des progrès et des réalisations d'une personne dans un domaine. Il illustre aussi la motivation, l'apprentissage accompli et les productions d'un individu”. (*Depover and al. 2011*)
- Avantages de e-portfolio : accessible partout, communication asynchrone, interactions entre les pairs, intégrer des documents de preuves numériques (tous formats)

- **Objectif global :**  
Renforcer son sentiment de compétence pendant et après la formation
- **Les objectifs selon les années d'étude :**
  - **1A/2A : Se projeter dans son parcours** en se fixant des objectifs grâce au e-portfolio
  - **3A : Evaluer ses apprentissages** dans le parcours grâce aux compétences développées
  - **4A/5A : Se valoriser et présenter** un ensemble de compétences pour entrer sur le marché du travail

- **Conception**

- Travail de **conception participative** de l'équipe composée d'enseignants, d'ingénieurs pédagogiques et de personnels administratifs
- Aboutissement à **plusieurs référentiels dans des domaines ciblés** :
  - Innovation, interculturalité, entrepreneuriat, arts, Ô Talents, implication citoyenne, sport
- **Recoupement** des compétences en **une matrice**
- Elaboration **d'un guide utilisateur et d'un protocole de présentation des compétences**



- **Pré-test auprès d'étudiants toutes années, toutes spécialités**
  - Evaluer la perception de l'utilité et de l'utilisabilité du portfolio
  - Premiers résultats :
    - Bonne réception de l'outil et de la démarche
    - Association du portfolio avec les activités réalisées pendant la formation
    - Perception positive de l'utilité et de l'utilisabilité
- **Test à la rentrée 2019**
  - Mise en place du dispositif sur deux groupes d'étudiants de 1A sur une année scolaire
  - Ajustements si nécessaire à l'issue de l'année-test
- **Implémentation et déploiement à la rentrée 2020**

- **Tenir compte de l'objectif : Renforcer son sentiment de compétence**
  - Le Sentiment d'Auto-Efficacité (SAE) sont les « *jugements que les personnes portent sur leurs capacités à organiser et à réaliser les types d'action requis pour atteindre certains objectifs* » (Bandura, 1986).
  - **Sources du SAE** : le succès, l'apprentissage social, la confiance dans les capacités de la part d'individus externes
  - **Points de vigilance** : fournir des feedbacks réguliers et appropriés, proposer une « évaluation » par les pairs, laisser les étudiants se fixer eux-mêmes des objectifs et choisir les activités dans lesquelles ils vont les atteindre

- Construire son identité professionnelle
  - Complément du module Projet Professionnel Individualisé (PPI)



**P**arcours  
**P**rofessionnel  
**I**ndividualisé

Pyramide de l'employabilité



- **La formation**

- Ateliers proposés aux étudiants dans le cadre du PPI :
  - prise en main de l'outil
  - activités pour développer le travail réflexif

- **L'accompagnement**

- Un suivi par les délégués et les enseignants dans le cadre du bilan pédagogique semestriel
- Une évaluation par les pairs et tutorat par 4A et 5A
- Points-étapes en 1A, 3A et 5A

**MERCI DE VOTRE  
ATTENTION**